



**Feuille de route
stratégique
2025-2030**

evolem
Citoyen



NOTRE VISION

Le fonds de dotation **Evolem Citoyen s'engage depuis 2014 pour donner à chaque jeune les moyens de trouver sa place dans notre société**, à la hauteur de ses ambitions. À travers nos actions, nous luttons contre le déterminisme social et œuvrons pour l'égalité des chances.

Nous accompagnons nos associations partenaires sur un temps long : notre soutien financier est triennal et renouvelable, il s'adapte aux besoins des structures et des projets.

Nous soutenons le **fonctionnement** des associations pour la bonne marche des projets et le bien-être des équipes.

Nous privilégions un **accompagnement qualitatif et sur-mesure** de nos partenaires associatifs :

- Grâce au soutien en mécénat de compétences et à l'engagement des collaborateurs Evolem
- Mais aussi, à travers notre programme d'accompagnement collectif, pour outiller notre communauté d'associations et favoriser l'interconnaissance des acteurs.

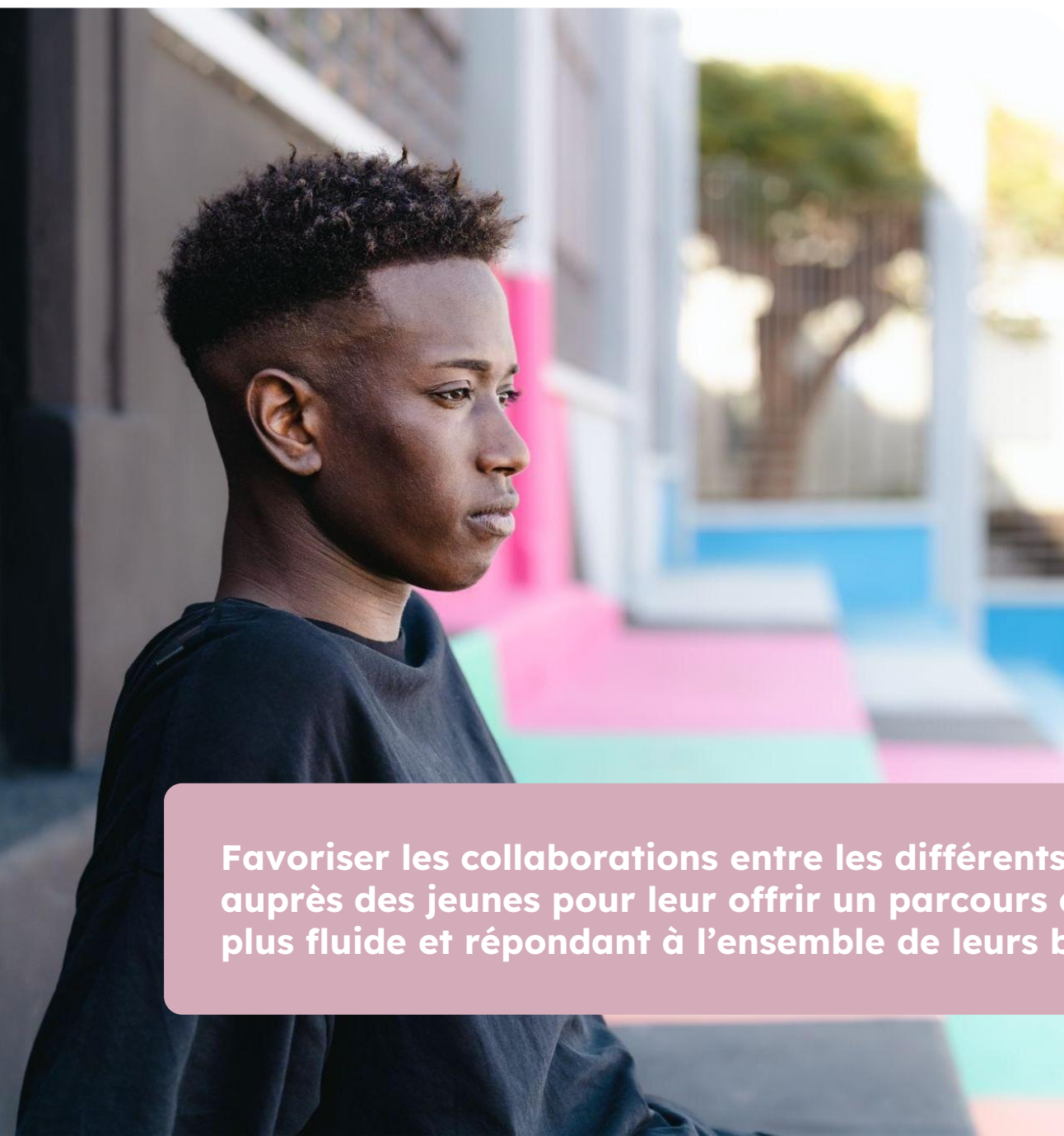
Nous soutenons des **projets à des stades de maturité différents** : des expérimentations, mais aussi l'amorçage de nouvelles associations ou le développement de structures.

Notre ADN entrepreneurial nous pousse à prendre des risques, à faire des pas de côté.

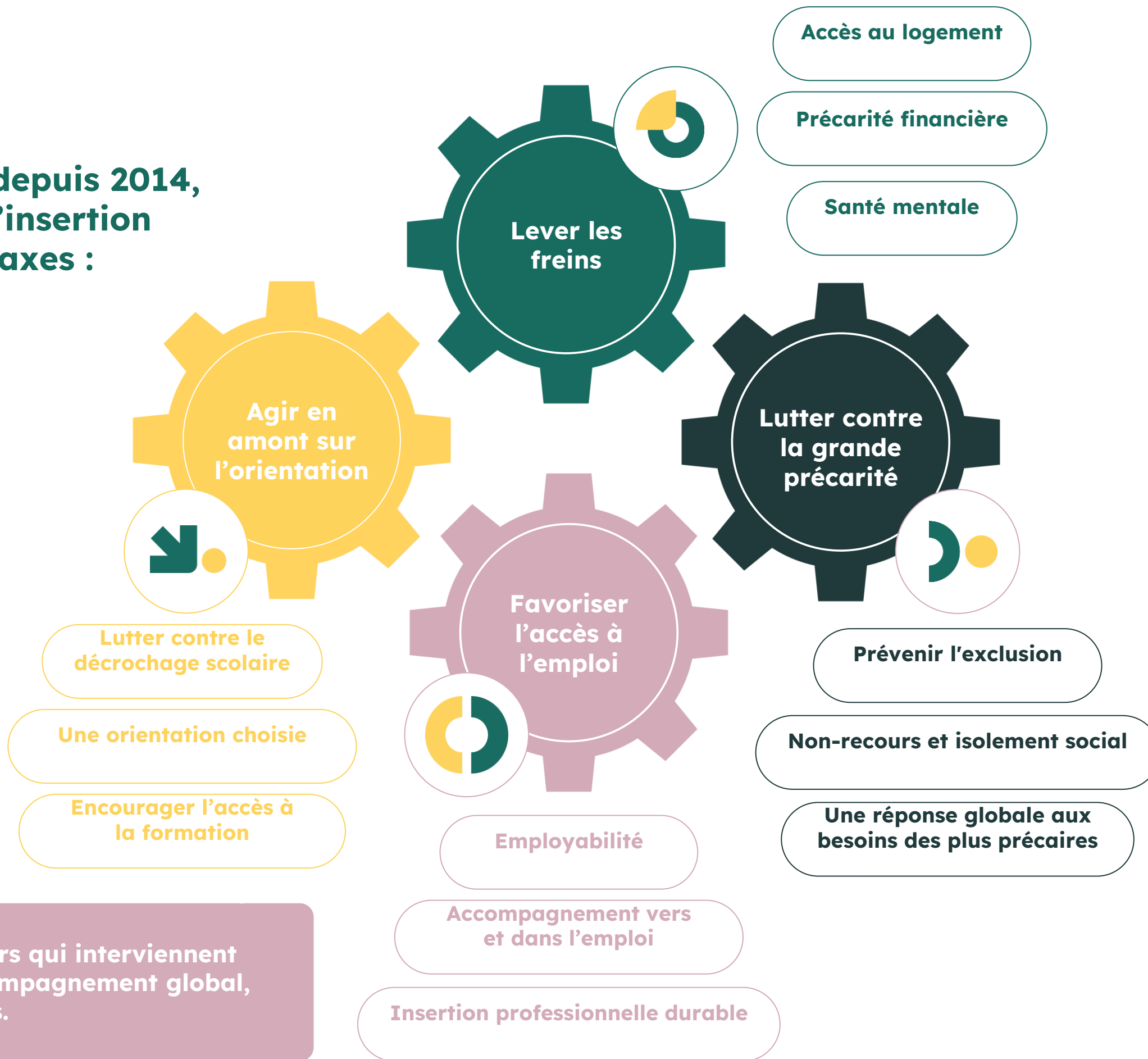


NOS AXES D'INTERVENTION

Le fonds de dotation Evolem Citoyen agit depuis 2014, pour soutenir des initiatives en faveur de l'insertion sociale et professionnelle des jeunes sur 4 axes :



Favoriser les collaborations entre les différents acteurs qui interviennent auprès des jeunes pour leur offrir un parcours d'accompagnement global, plus fluide et répondant à l'ensemble de leurs besoins.



NOTRE AMBITION

Nous aspirons à :

- **nous inscrire dans des démarches apprenantes** en coopérant avec nos partenaires sur les territoires d'implantation des projets soutenus
- **allier une action de réponse à l'urgence** (court terme) **avec des ambitions de changement profond et durable** (long terme) via l'approche systémique.
- **développer nos travaux d'analyse et de diagnostic** pour savoir où et avec qui agir pour construire des solutions transformatives.
- **co-construire, expérimenter, s'ajuster, encourager l'interconnaissance entre les acteurs**, l'intelligence collective et les alliances pour favoriser l'émergence de solutions adaptées au terrain et évolutives.

Nous soutenons des initiatives qui contribuent à faire **bouger les lignes** afin de répondre à des besoins sociaux peu ou mal couverts et nous nous intéressons particulièrement aux freins à la formation et à l'emploi que rencontrent les jeunes dans leurs parcours et qui viennent fragiliser voire interrompre le **parcours engagé vers l'autonomie**.

Le fonds souhaite répondre à 5 enjeux majeurs

- 1 **Répondre aux besoins d'accompagnement des publics ciblés**
- 2 **Contribuer à la capacité d'action des acteurs de terrain**
- 3 **Promouvoir une vision systémique des enjeux et des solutions**
- 4 **Mettre l'impact au coeur du modèle d'intervention**
- 5 **Réussir la structuration et le développement d'Evolem Citoyen**



NOTRE AMBITION

Notre ambition pour les 5 prochaines années se décline en 4 priorités stratégiques et 5 leviers d'action :

Priorités stratégiques

1

Poursuivre sur nos champs d'intervention en élargissant l'accompagnement dès 11 ans

2

Aller toucher les adultes référents

3

Cibler les jeunes en situation de grande précarité

4

Adresser les freins à 360° en s'ouvrant aux sujets de santé mentale, mobilité, numérique pour les jeunes

1

Financer des programmes de recherche portés par / co-portés avec des acteurs de l'écosystème

2

Développer les relations institutionnelles, au service des projets

3

Coordination et/ou collaboration avec d'autres mécènes et acteurs de territoires

4

Représentation d'Evolem Citoyen dans les instances de gouvernance de structures partenaires

5

Accompagner la montée en compétences des acteurs soutenus

Leviers d'actions



« À l'origine de ce fonds de dotation, il y a la vision de mon père, Bruno Rousset, le fondateur d'April et d'Evolem. Il était convaincu que l'emploi est un facteur essentiel de dignité et d'émancipation. C'est en réaction à une crise du chômage qui frappait particulièrement les jeunes qu'il a voulu créer un outil philanthropique à l'image de son parcours d'entrepreneur : audacieux et engagé. Le but, c'était de permettre à ces jeunes de gagner en confiance et de construire leur avenir.

Aujourd'hui, je suis fier de poursuivre cette mission en tant que Président d'Evolem Citoyen, dans la continuité de ce qui a été construit. Notre action reste plus que jamais ancrée dans la réalité des jeunes qui sont confrontés à des parcours complexes.

Grâce au soutien d'Evolem, dont Evolem Citoyen est la fondation d'entreprise, nous avons pu amplifier notre impact. On s'appuie sur les ressources générées par le travail des équipes et sur l'engagement direct des collaborateurs, notamment via le mécénat de compétences.

Au fil des années, nous avons façonné une philanthropie que je qualifierais d'entrepreneuriale : on assume le risque, on soutient des projets émergents et on accorde notre confiance à des acteurs de terrain porteurs de solutions innovantes et transformatrices.

Notre posture repose sur des valeurs fortes : l'ambition, l'humilité, l'exigence, mais aussi le temps long et la proximité avec les associations que nous accompagnons. »

Guillaume Rousset, Président d'Evolem et d'Evolem Citoyen



evolem
Citoyen

Evolem Citoyen

6, quai Saint-Antoine - Lyon 2

Julie VILOING

Directrice des programmes

Evolem Citoyen

06 83 38 72 16

julie.viloing@evolem.com