



# LA RSE CHEZ EVOLEM Où en sommes nous ?

evolem  
Catalyseur d'initiatives



# Sommaire

01. Éléments introductifs
02. Bilan 2023/2024 - Investissement
03. Bilan 2023/2024 - Placements
04. Bilan 2023/2024 - Immobilier
05. Bilan 2023/2024 – Corporate et en interne...



# ÉLÉMENTS INTRODUCTIFS

01

EVOLEM EST UN FAMILY OFFICE

# Catalyseur d'initiatives entrepreneuriales responsables.



Nos domaines d'investissement et d'engagement sont multiples, auprès des entrepreneurs, en tant qu'actionnaire ou philanthrope. Nous accompagnons des PME pour en faire des ETI, nous épaulons des startups pour asseoir leur modèle et nous soutenons des projets à but non lucratif pour démultiplier leur impact.

---

**Notre raison d'être est de faire grandir des initiatives durables en faveur de l'entrepreneuriat, de l'emploi, de l'éducation et de l'environnement.**

# / Nos engagements

Notre stratégie RSE se nourrit de nos fondamentaux et s'inscrit dans l'ADN d'Evolem :

- une entreprise familiale ancrée sur des valeurs et une culture commune,
- un fondateur, Bruno Rousset, entrepreneur engagé, investisseur responsable et philanthrope,
- un accompagnement d'entrepreneurs et de projets sur le long terme,
- une posture de l'action et une éthique de responsabilité.

Elle est au cœur de la vision et de la stratégie d'entreprise définie par le Conseil de Surveillance de notre Holding familiale d'investissement.

En tant qu'investisseur responsable, nous sommes vigilants quant à l'impact environnemental et social des sociétés dont nous sommes actionnaires, nous accompagnons des trajectoires de performance durable et nous redistribuons une partie de la valeur générée par l'investissement auprès d'associations via nos deux fonds de dotation.

La mise en œuvre de nos engagements s'appuie sur l'implication de tous les métiers. Elle se décline en plan d'actions transverses et dans des feuilles de route ESG par activité. Les collaborateurs sont formés en continue aux enjeux ESG et leur intéressement est également conditionné au déploiement de la feuille de route ESG.

L'équipe RSE accompagne les différents métiers dans la mise en œuvre de ces feuilles de route.

Nous abordons cette démarche avec ambition et humilité, conscients de notre responsabilité en tant que financeur et des étapes à franchir dans ce travail d'amélioration continue : nous avons à progresser chaque année !

# / Nos engagements

Ces 4 objectifs de développement durable ont été choisis par l'ensemble des collaborateurs sur les critères suivants : ce qui nous réunit, ce sur quoi nous sommes en capacité d'agir et de contribuer. En complément de notre raison d'être, ces ODD constituent une boussole pour éclairer nos décisions d'investissement mais aussi fixer des trajectoires pour nous même et nos parties prenantes.



Nous soutenons l'accès à l'éducation et à la formation pour tous, l'apprentissage tout au long de la vie et l'accès à la connaissance des enjeux de développement durable.



Nous nous engageons auprès de nos initiatives pour créer de l'emploi pérenne, de qualité et favoriser une rémunération équitable pour tous.



Nous contribuons à la réduction des inégalités, notamment par le partage de la création de valeur et par le soutien à des initiatives qui assurent l'égalité des chances.



Nous faisons progresser l'ensemble de nos initiatives dans une gestion durable et une utilisation respectueuse des ressources naturelles.

# / Nos principes d'action

**Préserver l'environnement  
et contribuer à un  
développement durable.**

Réduire notre empreinte  
environnementale en contribuant  
aux objectifs de l'Accord de Paris  
tout en diminuant nos pressions  
sur les ressources et la  
biodiversité.

**Conjuguer performance  
économique et sociale.**

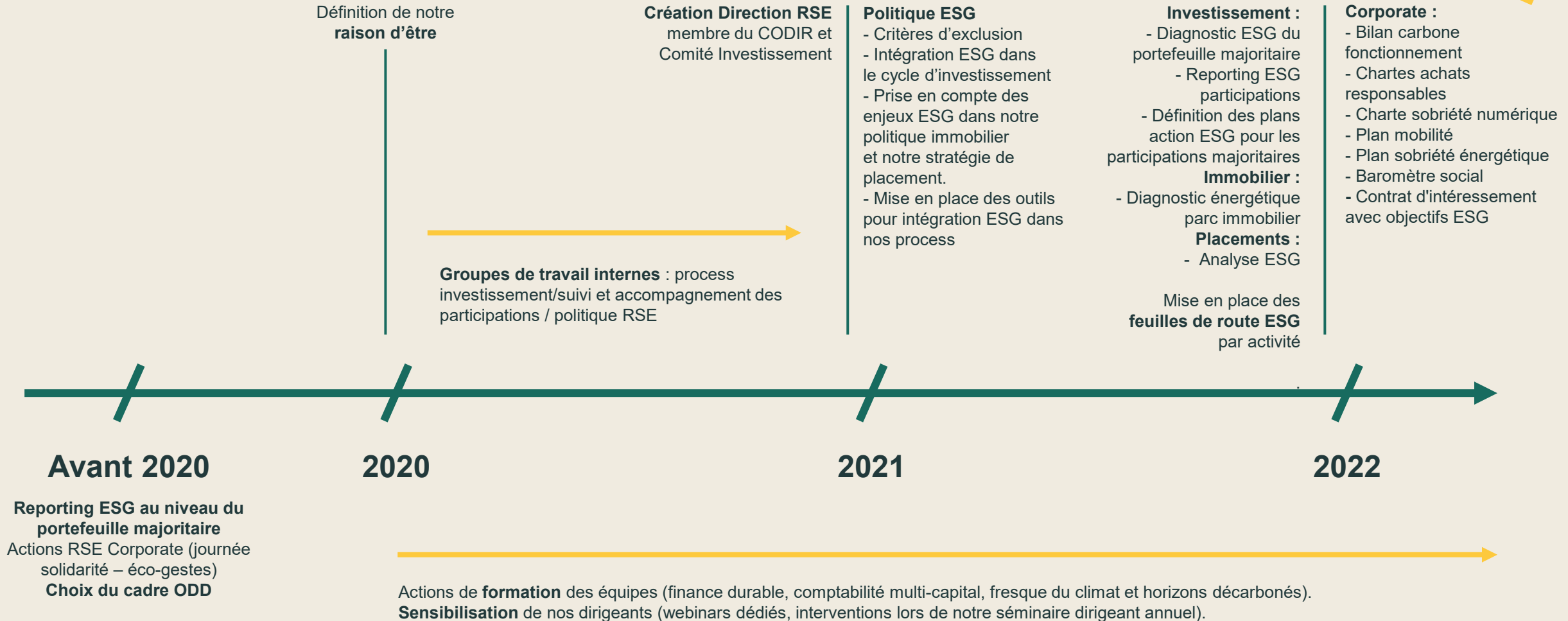
Créer des emplois, investir dans  
la formation et favoriser la  
diversité et l'inclusion au sein  
des organisations que nous  
accompagnons.

**S'engager pour protéger  
et accompagner les plus  
vulnérables.**

Contribuer à l'intérêt général par  
notre engagement  
philanthropique et via  
l'implication des collaborateurs  
(mécénat de compétences et  
actions solidaires) ainsi que celle  
des entreprises que nous  
accompagnons.



# Structuration de la démarche



# / Déploiement de la démarche

DAF Day Décarbonation  
Mise en place de la  
**communauté des référents  
RSE** au sein du portefeuille

**Politique ESG**  
- Approche double matérialité dans nos analyses  
- Mise en place Charte immobilier responsable  
- Création indice ESG pour nos placements  
- Outil Sweep pour piloter notre bilan carbone  
- Diagnostic ESG post acquisition

DAF Day : focus CSRD et échanges sur décarbonation  
4 rdv pour nos référents RSE + mise en place d'un outil animation de la Communauté

Lancement chantier CSRD  
Accompagnement réflexion trajectoire décarbonation pour Evolem  
Signature Charte de la diversité et de l'inclusion

**Accompagnement portefeuille** : reporting ESG annuel – définition des objectifs ESG prioritaires par participation – suivi des plans action du portefeuille – déploiement et suivi des feuilles de route ESG par activité

2023

2024

Poursuite des actions de formation et de sensibilisation des équipes



**NOS  
ENGAGEMENTS  
EN ACTION**



NOS ENGAGEMENTS EN ACTION



02.1

# Investissement



# / Notre politique ESG

## Notre stratégie ESG s'appuie sur les quatre grands principes suivants :

- **Best Effort** : nous privilégions les entités démontrant une volonté d'amélioration de leurs pratiques et de leur performance ESG dans le temps avec une approche pragmatique et exigeante.
- **Sur-mesure** : nous construisons les plans d'action avec les dirigeants en les adaptant en fonction des risques et des opportunités de leur activité.
- **Performance durable** : nous sommes convaincus que la performance extra-financière doit être considérée au même titre que la performance financière.
- **Spécifique** : nous mettons en œuvre notre processus ESG de manière spécifique pour chacune de nos activités et ce tout au long du cycle d'investissement.

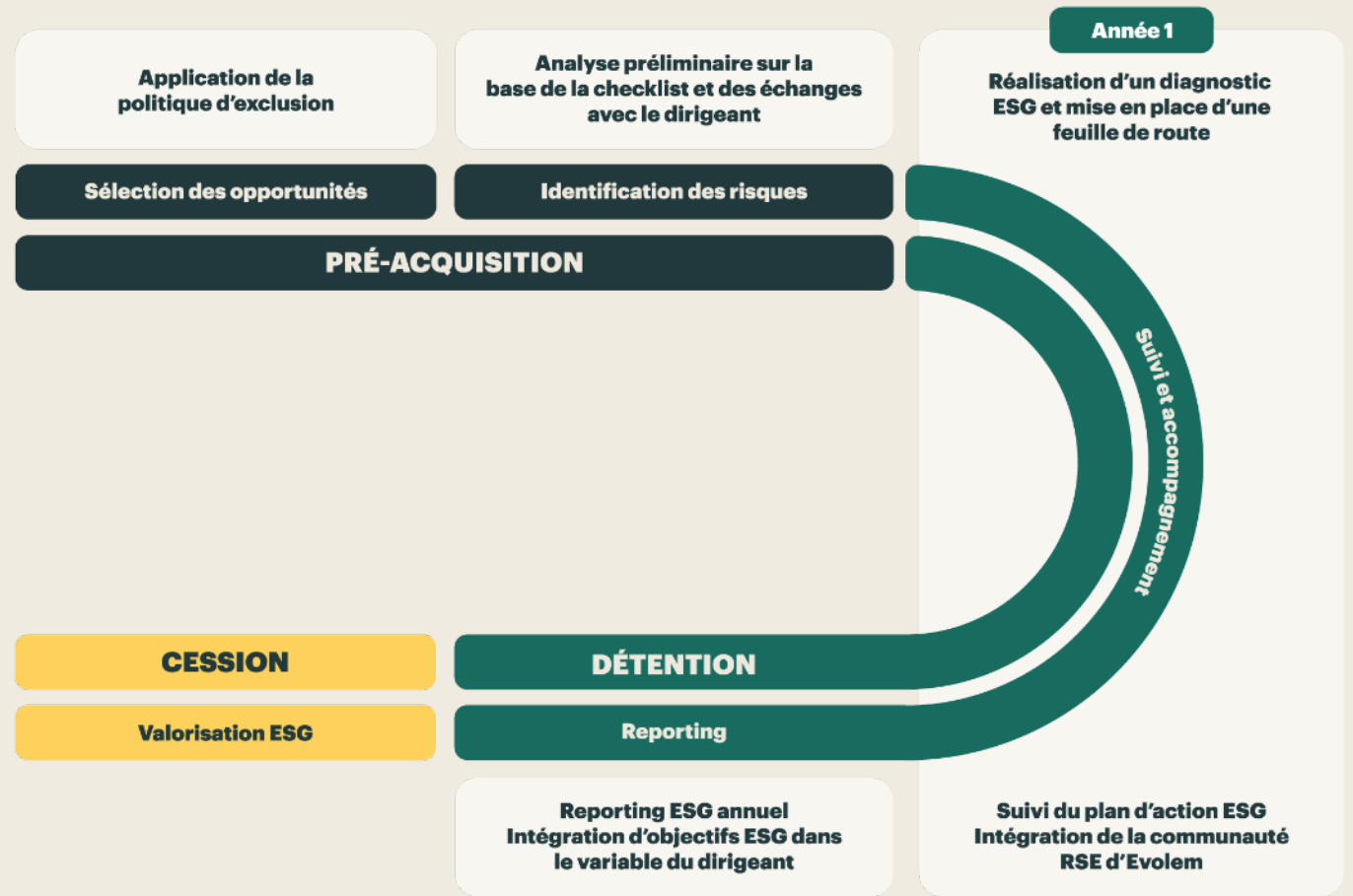


# / Mise en œuvre de notre politique ESG

## Éléments clefs 2023- 2024 :

- 100% des Comités d'investissement ont intégré une analyse ESG de la cible avec approche double matérialité.
- L'ensemble de nos dirigeants des participations majoritaires sont incentivés via un variable ESG.
- L'ensemble des participations majoritaires ont défini une feuille de route suite aux préconisations des diagnostics ESG, la mise en place de cette feuille de route fait l'objet d'un point dédié lors d'un Comité stratégique.

Pour en savoir + : [consultez le document "Politique ESG Evolem" sur notre site Internet.](#)



## / Accompagnement du portefeuille

Les équipes d'investissement sont en charge du **pilotage de la performance ESG** au sein de chacune de nos participations. Les membres de l'équipe effectuent un suivi régulier et accompagnent les dirigeants dans le déploiement de leur plan d'action. A chaque phase du process, ils bénéficient du soutien de l'équipe RSE ainsi que de l'intervention ponctuelle d'experts externes.

**En 2023-2024**, nous avons notamment mis l'accent sur la structuration des gouvernances RSE au sein de nos participations et de la prise en main des sujets carbone ainsi que du partage de la valeur.



## / Faits saillants 2023-2024

9

sur nos 10 sociétés majoritaires ont démarré leur **bilan carbone** (bilan complet en majorité)

100%

Mise en place d'un **mécanisme de partage de la valeur** dans l'ensemble de nos participations majoritaires

252

**salariés actionnaires** à fin 2023 sur les sociétés majoritaires

100%

De nos start-up déploient un **mécanisme de partage de la valeur** (BSPCE)

100%

L'ensemble de nos PME ont identifié un **réfèrent RSE**

22

de nos start-up ont un **réfèrent RSE/impact** désigné ou en cours de désignation

# / Accompagnement du portefeuille

Les enjeux ESG au cœur des temps forts organisés avec nos dirigeants



**Evolem Day 2023** “Les entreprises face au Défi RH”

Intervention de Bénédicte Tilloy

**Evolem Day 2024** “Entreprendre en incertitude”

Interventions de Philippe Silberzahn et de Blaise Agresti



**DAF Day 2023**

Interventions de Benoît Leguet (I4CE) et d'Isabelle Pegliasco (EY) sur la décarbonation

**DAF Day 2024**

Intervention du cabinet Komizo sur la CSRD

# / Accompagnement du portefeuille

## Focus Communauté des référents RSE :

Nous avons lancé cette communauté, composée des responsables RSE de nos participations (PME et start-up) le 7 avril 2023. Elle a vocation à favoriser l'interconnaissance, l'échange de pratiques et la montée en compétences. Les thématiques proposées sont construites en fonction des attentes et besoins exprimés par les membres de la Communauté.

## Bilan 2023-2024 :

- 5 webinars et 2 journées en présentiel à Lyon
- Thématiques abordées : QVT, handicap, inclusion et diversité, empreinte environnementale, décarbonation, achats responsables, mobilisation des parties prenantes, définition et mise en place de KPIs.
- Des interventions d'experts, des témoignages d'entreprises inspirants, des retours d'expérience.

Les échanges se poursuivent en dehors de ces temps dédiés grâce à la plateforme collaborative que nous avons développée pour animer l'ensemble de nos Communautés. Grâce à cet outil, les membres de la communauté peuvent partager des informations, solliciter des conseils, accéder à des ressources et à une boîte à outils.



NOS ENGAGEMENTS EN ACTION

/  
02.2

**Immobilier**



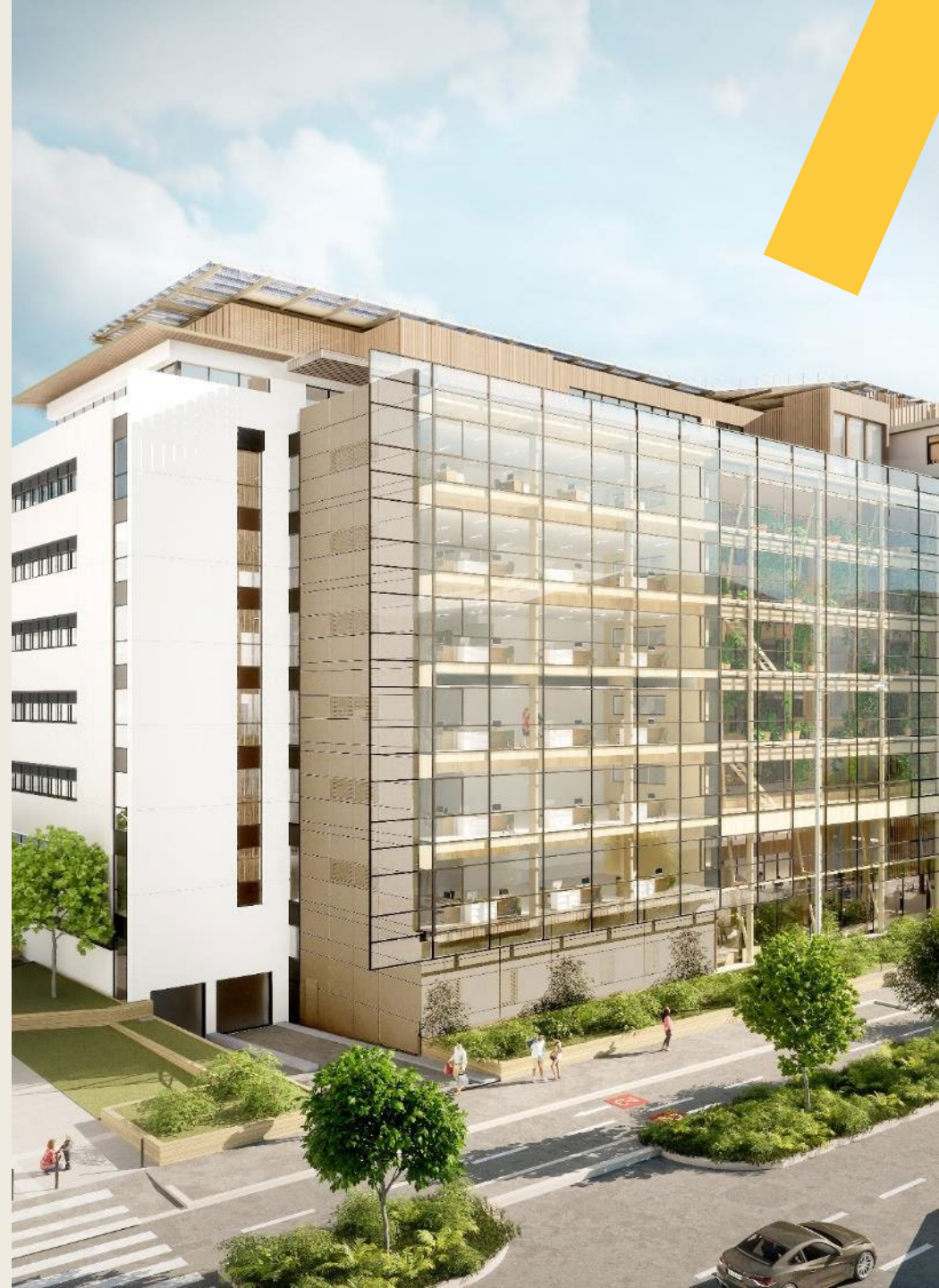
# / Accompagnement du portefeuille

## Feuille de route ESG activité immobilier

Parce que l'immobilier va de pair avec la stratégie de développement des entreprises, Evolem accompagne les dirigeants dans leurs besoins immobiliers avec pour objectif de **favoriser des projets durables**.

Avant toute décision d'investissement, la **performance environnementale d'un bâtiment** est étudiée ainsi que les leviers d'amélioration. Une attention particulière est accordée à la labellisation du bien, à sa capacité à améliorer ses performances dans le temps et, dans le cas d'une mise en location, à l'usage final qui en sera fait par l'utilisateur.

Nous avons pour objectif d'améliorer la performance de nos projets immobiliers et de réduire leurs impacts environnementaux. Nos équipes définissent donc **des trajectoires de progrès** contenant des objectifs de réduction de la consommation énergétique, d'utilisation et de production d'énergies renouvelables et de préservation de la biodiversité. Nos chantiers de rénovation suivent également un cahier des charges exigeant et soumis à la labellisation BBCA rénovation (bâtiment bas carbone).



# / Accompagnement du portefeuille

## Faits saillants 2023 – 2024

- 1 **Mise en place de notre charte immobilier responsable** qui a été appliquée dans le cadre du chantier de rénovation du bâtiment Lyrol (ex Aprilium 3) avec notamment un engagement fort en termes de clauses sociales d'insertion et en termes de réemploi des matériaux (intervention d'un cabinet spécialisé en termes d'audit pour identifier les matériaux réemployables et les filières dédiées).

/ 1 465 h d'insertion réalisées  
/ 38% des déchets du chantier ont été valorisés et 33% réemployés

- 2 **Déploiement d'un outil de suivi et de pilotage des consommations énergétiques de notre parc immobilier Smart Impulse** afin de pouvoir consolider l'empreinte carbone de notre parc immobilier.
- 3 **Projet rénovation de Vejjo (ex Aprilium 1)** avec des ambitions fortes en termes d'empreinte environnementale et de qualité de vie dans les locaux.



NOS ENGAGEMENTS EN ACTION

/  
02.3

# Placements



# / Accompagnement du portefeuille

La Direction administrative et financière pilote la gestion de nos actifs au service des activités, afin d'en assurer la pérennité (investissement, immobilier, philanthropie). Une approche équilibrée entre rentabilité et responsabilité dans le respect des valeurs d'Evolem.

Les critères d'exclusion définis dans notre politique ESG sont appliqués dans nos décisions de placement. Des critères ESG sont suivis sur nos différentes classes d'actifs et font partie intégrante des échanges que nous avons avec nos gérants.

L'analyse ESG de notre portefeuille intègre des KPIs quantitatifs (notation, référentiels suivis...) et des données qualitatives (engagements, stratégie de transition déployée, controverses éventuelles...).



## Faits saillants 2023-2024

Mise en place indice ESG Evolem.

Univers d'investissement défini au regard de notre filtre ESG et transmis à nos gérants.

Consolidation de la mesure des émissions carbone de nos placements (bilan 2022 et 2023, a minima sur les scopes 1 et 2).

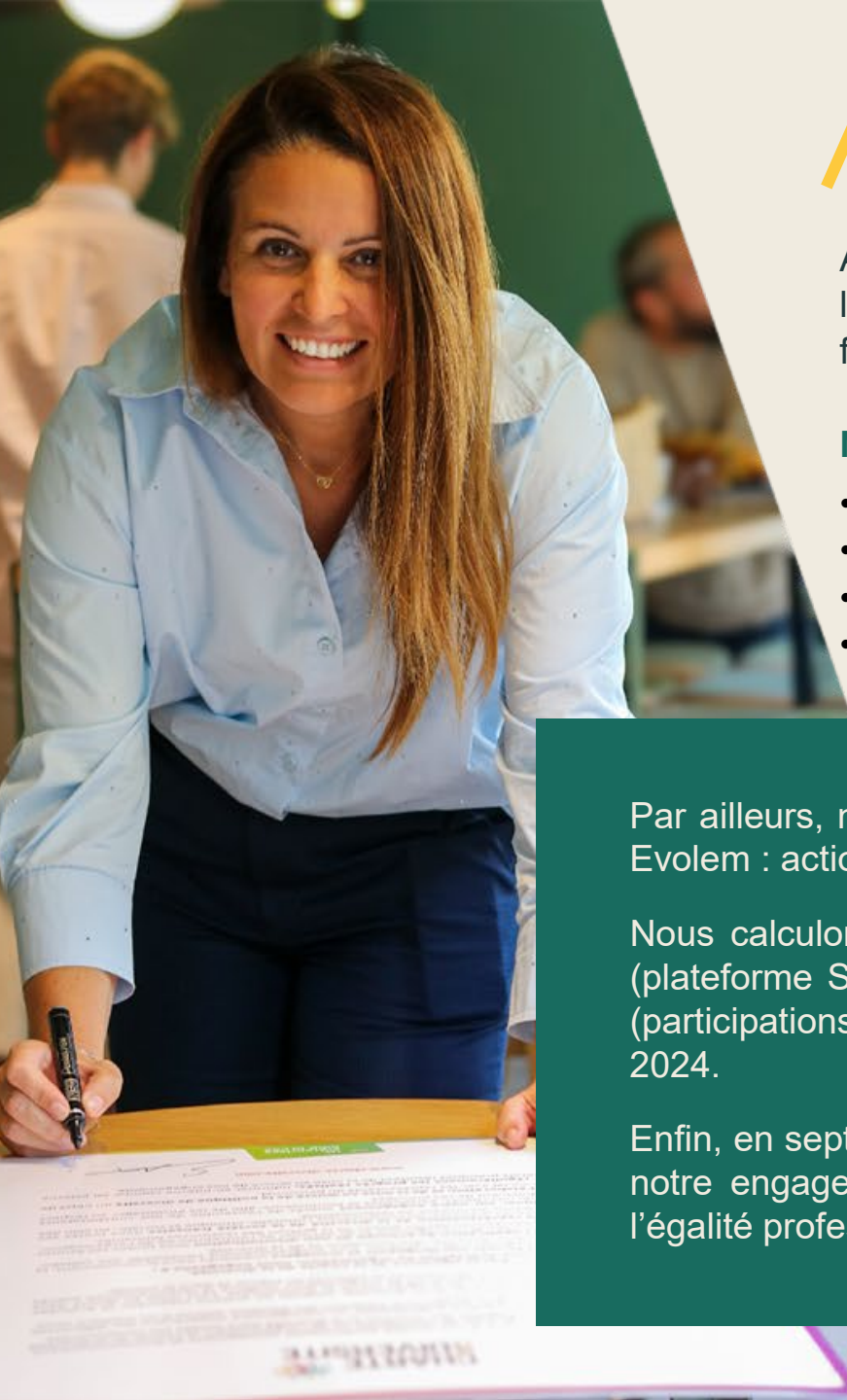
NOS ENGAGEMENTS EN ACTION



02.4

# Corporate





## / Evolem entreprise responsable

Au-delà des actions ESG spécifiques déployées au niveau de chacune de nos activités et en lien avec les équipes métiers, nous avons mené différentes actions afin d'aligner notre fonctionnement avec nos valeurs et engagements.

### Nous avons structuré ces engagements via différents outils :

- charte achats responsables
- charte sobriété numérique
- plan mobilité
- charte sobriété énergétique

Par ailleurs, nous avons déployé les mécanismes de partage de la valeur auprès des collaborateurs Evolem : actionnariat salarié et mise en place du contrat d'intéressement.

Nous calculons chaque année notre bilan carbone fonctionnement et avons choisi de nous outiller (plateforme Sweep) dans la perspective de consolider le bilan carbone de nos émissions financées (participations, trésorerie placée, immobilier). Ce chantier a été engagé en 2023 et s'est poursuivi en 2024.

Enfin, en septembre 2024 nous avons signé la Charte de la diversité et de l'inclusion afin de renforcer notre engagement dans ce domaine autour de 3 axes : la diversité des origines, le handicap et l'égalité professionnelle entre les femmes et les hommes.



# / Un plan de formation dédié à la RSE

Chaque année, l'ensemble des collaborateurs bénéficie d'actions de sensibilisation et de formation en lien avec nos engagements et notre stratégie RSE.

## En 2023 :

- Atelier de 3h pour s'approprier les limites planétaires et le Donut pour l'ensemble des collaborateurs.
- Formation d'une demi-journée sur la valorisation extra-financière pour l'équipe d'investissement et l'équipe DAF.
- Formation sur le facteur humain dans l'accompagnement au changement pour l'équipe RSE.

## En 2024 :

L'ensemble de l'équipe a suivi un atelier de sensibilisation autour des idées reçues et stéréotypes dans le cadre de notre plan d'actions diversité et inclusion.



# / Des collaborateurs mobilisés !

## Focus sur l'engagement des collaborateurs :

**100% de l'équipe mobilisée !** avec en 2023, 276 heures de mécénat de compétences réalisées auprès des associations soutenues par nos Fonds de dotation (Evolem Citoyen fonds de dotation d'entreprise et Domorrow fonds de dotation familial).

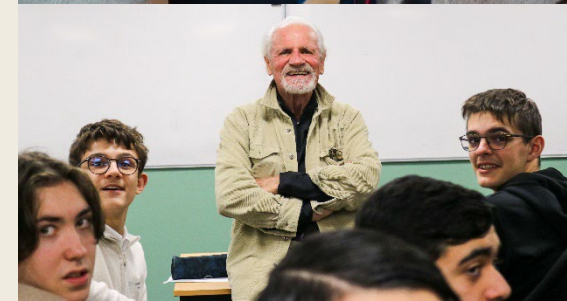
## Via des missions de mécénat de compétences :

- **Mentorat** : 6 binômes mentor-mentorés au sein d'Evolem.
- **Interventions** devant des jeunes accompagnés par nos associations : découverte des métiers, conseils CV et lettre de motivation.
- Missions **expertise métiers** : conseils en communication, gestion, stratégie, gouvernance.

## Via nos journées de solidarité :

**En 2023**, nous sommes allés dans une ferme du réseau Terre de Liens soutenu par Domorrow pour aider les agriculteurs dans différents chantiers (installation de refuges pour les rapaces, préparation de semis, plantations).

**En 2024**, nous avons rencontré les élèves d'EDEN School autour d'un déjeuner partagé et d'ateliers de préparation à la prise de parole. Cette journée s'est terminée autour de Yann Arthus-Bertrand venu échanger avec les jeunes sur la protection de l'environnement.





# Catalyseur d'initiatives

4, quai Saint Antoine, CS 60026

69289 LYON Cedex 02

+33 (0)4 72 68 98 00

[contact@evolem.com](mailto:contact@evolem.com)